



[→ Produkt-Website](#)

## 2 MP-Medizin-Touch-Monitor

Höchste Bildqualität im 16:9-Format und moderne Multi-Touch-Bedienung bei der digitalen Bildverteilung bietet der EIZO MS236WT-A. Werkseitig verfügt er über eine voreingestellte DICOM-Tonwertkurve. Deshalb zeigt er Grautöne radiologischer Aufnahmen korrekt an. Der Vorteil: Die Bildschirmdarstellung ist für die klinische Betrachtung sehr viel besser geeignet als Bilder auf herkömmlichen Computermonitoren. Dank IPS-LCD besitzt er weite Blickwinkel. Die Wiedergabe ist somit auch aus unterschiedlichen Sehrichtungen klar und deutlich. Der MS236WT-A erkennt bis zu 10 Berührungen gleichzeitig und gestattet eine flüssige und genaue Stift-Eingabe. Fehleingaben, beispielsweise durch den aufliegenden Handballen, ignoriert er

- ✓ 2-Megapixel-Farb-LCD-Monitor mit Touchoberfläche
- ✓ Grautonwiedergabe mit DICOM<sup>®</sup>-Tonwertkurve
- ✓ Multi-Touch-Bedienung (beispielsweise Zoomen, Blättern, Drehen, Verschieben)
- ✓ Flüssige und genaue Stift-Eingabe mit Handballenerkennung
- ✓ IPS-LCD-Modul mit weiten Blickwinkeln
- ✓ Flimmerfreie Bildwiedergabe

## Bildqualität

### Präzision, Brillanz, Kontrast und Schärfe

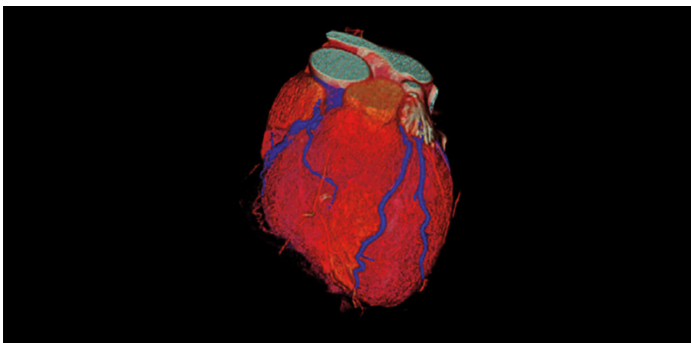
#### Exzellente Bildqualität für feinste Details

Dank einer hohen Auflösung von 2 Megapixel (Farbe), einem starken Kontrastverhältnis von 1000:1 und einer stabilen Helligkeit bis zu 260 cd/m<sup>2</sup> bietet der Monitor eine exzellente Bildqualität. Selbst feinste Details werden differenziert abgebildet – egal von welchem Blickwinkel aus der Monitor betrachtet wird. Dies ist ein großer Vorteil, wenn mehrere Ärzte auf den Bildschirm schauen.

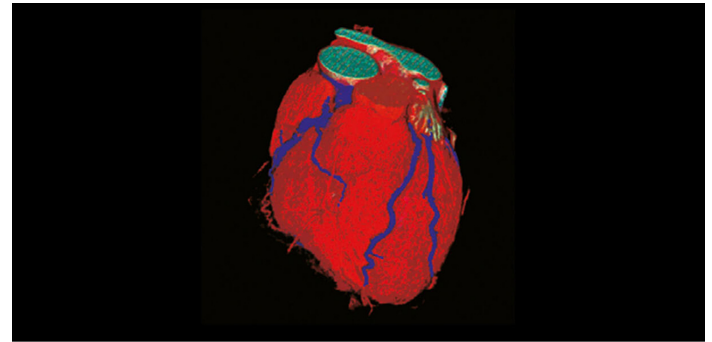


#### Eine Milliarde Farbtöne dank 10-Bit-LUT

Eine interne 10-Bit-Look-up-Table (LUT) steuert die Farbwiedergabe. Die Farbabstufungen sind erheblich genauer und feiner als bei üblichen 8-Bit-LUTs, was die Betrachtung erleichtert.



Mit 10-Bit-LUT



Ohne 10-Bit-LUT

## Touch-Funktionalität

### Bedienung mit Finger oder Touch-Pen

#### Feine und genaue Stift-Eingabe

Der MS236WT-A besitzt eine zuverlässige kapazitive Touch-Technologie (PCAP) und erkennt Berührungen mit höchster Präzision. So können selbst kleine Schriften und Zeicheneingaben problemlos über den Bildschirm für die Anwendung erfasst werden.



## Randloser Touch-Screen

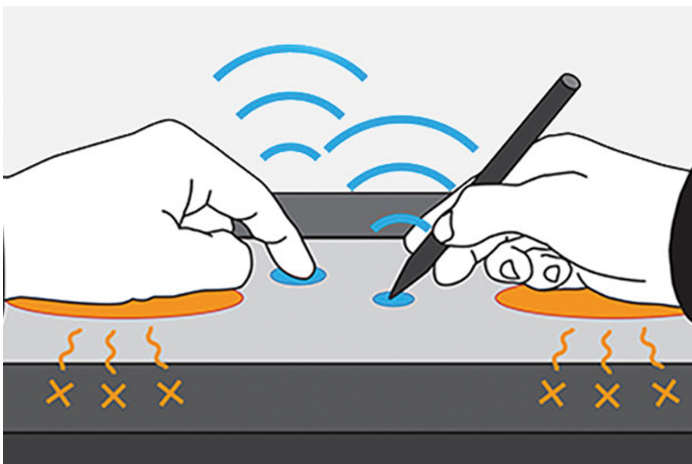
Das Display fügt sich eben in den Rahmen ein. Dadurch kann die gesamte Touch-Oberfläche bis an die Ränder ungestört genutzt werden, was vor allem bei Wisch- und Scrollbewegungen komfortabel ist.



## Multi-Touch-Screen mit robuster Bedienfläche

Der Monitor kann bis zu zehn Berührungen gleichzeitig verarbeiten, sodass er von mehreren Personen simultan bedient werden kann. Der Touch-Screen ist darüber hinaus mit einer Handballenerkennung ausgestattet. Während des Schreibens können Nutzer ihre Hände oder Arme auf den Monitor ablegen, ohne versehentlich eine Eingabe auszulösen.

Die Glasoberfläche ist mit einer Härte von 5H gegen Kratzer unempfindlich und garantiert bis zu 50 Millionen Berührungen.



## Empfindlichkeit und Berührungserkennung einstellen

Der Monitor ist mit einer Technologie ausgestattet, welche die Berührungsempfindlichkeit kalibriert, um falsche Reaktionen aufgrund von Umgebungsfaktoren und elektromagnetischen Störungen zu minimieren. Dadurch wird sichergestellt, dass der Bildschirm während des Gebrauchs eine genaue Touch-Interaktion beibehält.

Darüber hinaus kann die Berührungserkennung mithilfe von Tasten am Rahmen des Monitors bequem an- oder ausgeschaltet werden.



## Touch-Bedienung ohne zusätzliche Treiber

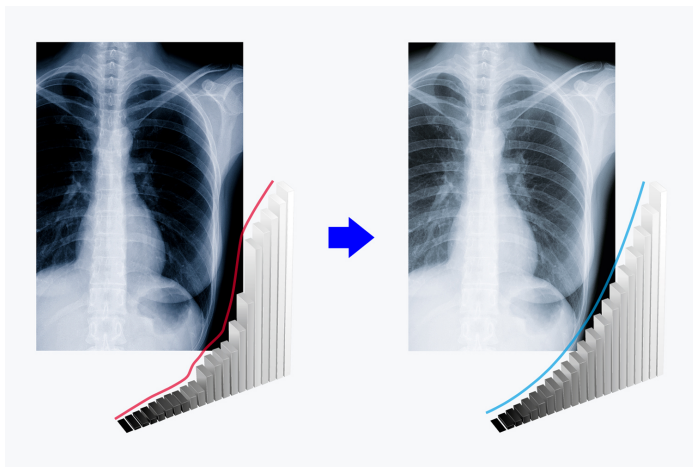
Die Multi-Touch-Oberfläche wird von den Standardtreibern von Windows 11, 10 und 8.1 unterstützt. Sie können das Touch-Panel ohne zusätzliche Treiber betreiben, indem Sie einfach ein USB-Kabel anschließen.

Zusätzlich zu den Touch-Treibern von Windows ist auch ein dedizierter Touch-Treiber verfügbar, der Touch-Interaktionsgeräusche und Mausemulation unterstützt.

## Befundungskomfort Effizienz bei der Diagnose

### DICOM®-Charakteristik auf Knopfdruck

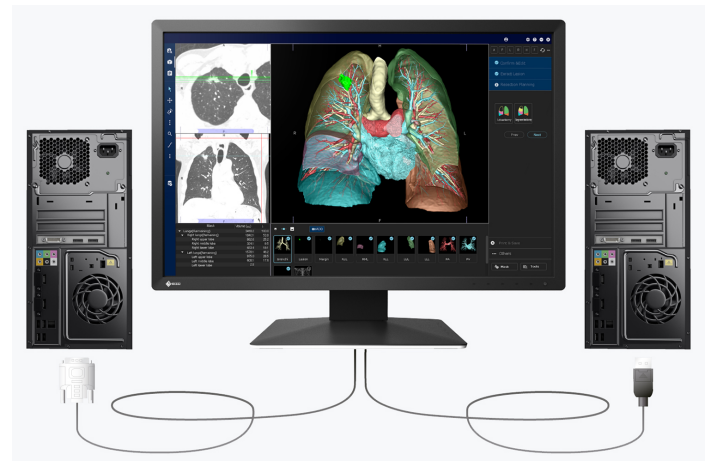
EIZO misst und justiert jeden Grauton sorgfältig, so dass die Monitore bereits ab Werk dem DICOM®-Standard entsprechen. Das Ergebnis ist eine besonders konsistente Grauabstufung, die eine optimale radiologische Betrachtung ermöglicht.



### Mit Digital-, Analog- und Audioanschluss

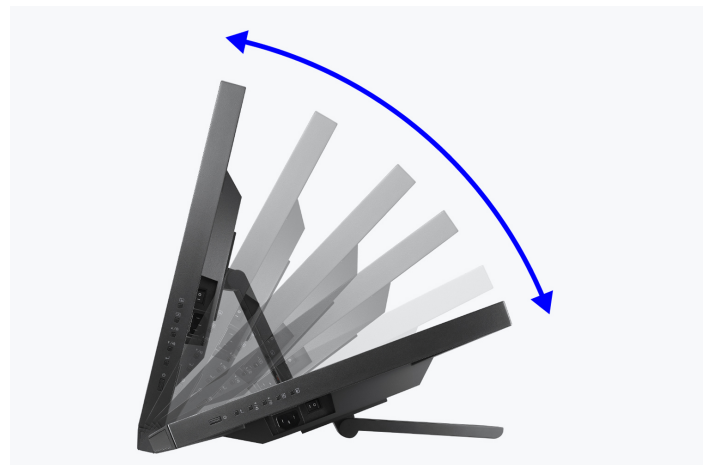
Je ein DisplayPort- und HDMI-Eingang erlauben den gleichzeitigen Anschluss von zwei digitalen Signalen. Für ein analoges Signal steht Ihnen ein D-Sub-Eingang zur Verfügung. Sie können bis zu drei Rechner gleichzeitig anschließen. Die Umschaltung erfolgt automatisch oder auf Wunsch manuell.

Lautsprecher und Kopfhöreranschluss sind dezent in das Gehäuse integriert. Die Audioverbindung zum Bildschirm erfolgt über den DisplayPort- und HDMI-Anschluss oder die Audiobuchse.



### Neigbarer Standfuß

Der neigbare Standfuß erlaubt eine flexible Positionierung. Sie können den Monitor auf Ihrem Schreibtisch wie einen Laptop aufstellen oder im gewünschten Winkel neigen. Dadurch kann der Monitor mühelos in die ideale Position für einen bequemen Einsatz gebracht werden.



Neigung durch Verschiebung des Standfußes: 15° - 70°



## Nachhaltigkeit

### Umwelt- und sozialbewusste Herstellung

#### Sozialverantwortliche Produktion

Der MS236WT-A wird sozialverantwortlich produziert, ohne Kinder- und Zwangsarbeit. Lieferanten entlang der Lieferkette sind sorgfältig gewählt und haben sich ebenfalls dieser Verantwortung verpflichtet. Dies gilt insbesondere für Zulieferer sogenannter Konfliktminerale. Über unsere soziale Verantwortung legen wir jährlich und freiwillig einen ausführlichen Bericht vor.



#### Umwelt- und klimafreundlich

Jeder MS236WT-A wird in unserem eigenen Werk produziert, das ein ISO 14001 und ISO 50001 zertifiziertes Umwelt- und Energiemanagementsystem besitzt. Dies beinhaltet Maßnahmen zur Reduzierung von Abfall, Abwasser und Emission, Ressourcen- und Energieverbrauch bis hin zur Förderung eines umweltbewussten Verhaltens der Mitarbeiter. Wir legen über diese Maßnahmen jährlich öffentlich Rechenschaft ab.



#### Nachhaltig und langlebig

Der MS236WT-A ist für eine lange Nutzungsdauer konzipiert - im Regelfall deutlich über der Garantiedauer. Ersatzteile sind viele Jahre nach Produktionsende erhältlich. Der gesamte Nutzungszyklus berücksichtigt die Auswirkung auf die Umwelt, denn die Langlebigkeit und die Reparaturfähigkeit schonen Ressourcen und das Klima. Bei der Gestaltung des MS236WT-A haben wir auf niedrigen Ressourceneinsatz mit hochwertigen Komponenten und Materialien sowie eine sorgfältige Produktion geachtet.



## **Garantie**

### **Höchste Investitionssicherheit**

#### **Drei Jahre Garantie**

EIZO gewährt drei Jahre Garantie. Dies wird durch einen hoch entwickelten Fertigungsprozess möglich, der auf einem einfachen Erfolgsprinzip basiert: durchdachte und innovative Technik, gefertigt aus High-End-Materialien.



## **Grafikkartenempfehlung**

### **Für präzise Diagnosen**

#### **EIZO Grafikkarte MED-XN43**

Die EIZO Grafikkarte unterstützt die Eigenschaften, Funktionen und Einstellungen des RadiForce MS236WT-A optimal. Sie ermöglicht eine präzise Befundung und kann mehrere Monitore gleichzeitig ansteuern. EIZO bietet Ihnen für die Grafikkarte technischen Support und Garantie-Service.

[Zur Grafikkarten-Übersicht](#)

## Technische Daten

### ALLGEMEINES

|               |               |
|---------------|---------------|
| Artikel-Nr.   | MS236WT-A     |
| Gehäusefarbe  | Schwarz       |
| Einsatzgebiet | Medizin       |
| Produktlinie  | RadiForce     |
| EAN           | 4995047062974 |

### BILDSCHIRM

|   |  |
|---|--|
| Diagonale [in Zoll]                               | 23   |
| Diagonale [in cm]                                 | 58   |
| Format  | 16:9   |
| Sichtbare Bildgröße (Breite x Höhe) [in mm]       | 509,2 x 286,4  |
| Auflösung in Megapixel                            | 2 Megapixel (Farbe)  |
| Ideale und empfohlene Auflösung                   | 1920 x 1080 (Full HD)  |
| Punktabstand [in mm]                              | 0,265 x 0,265  |
| Unterstützte Auflösungen                          | 1920 x 1080 (Full HD), 1680 x 1050, 1280 x 1024, 1024 x 768, 800 x 600, 720 x 400, 640 x 480           |
| Panel-Technologie                                 | IPS  |
| Max. Blickwinkel Horizontal                       | 178  |
| Max. Blickwinkel Vertikal                         | 178  |
| Darstellbare Farben oder Graustufen               | 16,7 Mio. Farben (D-Sub, 8 Bit), 16,7 Mio. Farben (DisplayPort, 8 Bit), 16,7 Mio. Farben (HDMI, 8 Bit) |
| Farbpalette/Look-Up-Table                         | 1,06 Mrd. Farbtöne / 10 Bit  |
| Max. Farbraum (typisch)                           | sRGB (100%)  |
| Max. Helligkeit (typisch) [in cd/m²]              | 260  |
| Max. Dunkelraumkontrast (typisch)                 | 1000:1   |
| Reaktionszeit Grau-Grau Wechsel (typisch) [in ms] | 11   |
| Max. Bildwiederholrate [in Hz]                    | 60   |
| Hintergrundbeleuchtung                            | LED  |

### ANSCHLÜSSE

|                           |   |
|---------------------------|---|
| Touch-Schnittstelle       | USB   |
| Signaleingänge            | D-Sub, DisplayPort (HDCP 1.3), HDMI (HDCP 1.4)  |
| USB-Spezifikation         | USB 5Gbps (USB 3)                               |
| USB-Upstream-Anschlüsse   | 1 x Typ B                                       |
| USB-Downstream-Anschlüsse | 2x Typ A  |
| Grafiksignal              | RGB Analog, DisplayPort, HDMI (RGB, YUV)        |
| Steuerungsschnittstelle   | USB-Protocol                                    |
| Synchronisationsart       | Separate  |
| Audio-Eingang             | 3,5 mm Stereo-Klinkenstecker, DisplayPort, HDMI |

### FEATURES & BEDIENUNG

|                                       |   |
|---------------------------------------|---|
| Voreingestellte Farb-/Graustufen-Modi | 2x manuelle Speicherplätze, sRGB, DICOM   |
| DICOM-Tonwertcharakteristik           | ✓   |
| Overdrive                             | ✓   |
| Flimmerfrei                           | ✓   |
| HDCP-Decoder                          | ✓   |
| Automatische Signaleingangserkennung  | ✓   |
| Integrierte Lautsprecher              | ✓   |
| OSD-Sprache                           | de, en, fr, es, it, se  |
| Einstellmöglichkeiten                 | Farbmodus, Helligkeit, Kontrast, Farbtemperatur/ Weißpunkt, Gamma, Overdrive, Farbton, Farbsättigung, Auflösung, Skalierung, Touch-Funktion Ein/Aus, OSD-Sprache, Signaleingang, Lautstärke, Tastensperre |
| Touchscreen                           | ✓   |
| Touch-Technologie                     | Projiziert kapazitiv (PCAP)   |
| Touch-kompatibles Betriebssystem      | Windows 8.1 (64-bit/32-bit), Windows 11, Windows 10   |
| Max. Anzahl der Touch-Punkte          | 10  |

### ELEKTRISCHE DATEN

|  |   |
|--|---|
| Horizontal-/Vertikalfrequenzen                     | Display Port: 31-68 kHz/59-61 Hz; HDMI: 31-68 kHz/59-61 Hz; D-Sub: 31-81 kHz/55-76 Hz |
| Leistungsaufnahme (typisch) [in Watt]              | 15  |
| Leistungsaufnahme (maximal) [in Watt]              | 47 (bei maximaler Helligkeit und Betrieb aller Signal- und USB-Anschlüsse)            |
| Max. Leistungsaufnahme im Stand-by-Modus [in Watt] | 0,5   |
| Leistungsaufnahme bei Netzschalter aus [in Watt]   | 0   |
| Energieverbrauch/1000h [in kWh]                    | 17  |
| Spannungsversorgung                                | AC 100-240V, 50/60Hz  |

### ABMESSUNGEN & GEWICHT

|  |  |
|--|--|
| Abmessungen (inkl. Standfuß) (Breite x Höhe x Tiefe) [in mm] | 556,7 x 143,9-353,9 x 216,3-401,3          |
| Gewicht (inkl. Standfuß) [in kg]                             | 6,6  |
| Abmessungen (ohne Standfuß) (Breite x Höhe x Tiefe) [in mm]  | 556,7 x 339,2 x 54                         |
| Gewicht (ohne Standfuß) [in kg]                              | 6  |
| Details zur Gehäuseabmessung (PDF)                           | <a href="#">Technische Zeichnung (PDF)</a> |
| Neigbarkeit vorn/hinten [in °]                               | 15 / 70                                    |
| VESA-Lochabstand   | 100 x 100                                  |

### ZERTIFIZIERUNG UND STANDARDS

|                      |   |
|----------------------|---|
| Umgebungsbedingungen | 5 - 35 °C / 20 - 80 % (R.H., non condensing)  |
| Prüfzeichen          | CE (Medical Device), CSA C22.2 Nr. 601-1, EN60601-1, IEC60601-1, RCM, FCC-B, CAN ICES-3 (B), PSE, VCCI-B, RoHS, WEEE, China RoHS, CCC, BIS, EAC |

## SOFTWARE & ZUBEHÖR

|                        |  |
|------------------------|--|
| Weiterer Lieferumfang  | Touch-Pen inkl. Halterung, USB-Kabel (Typ A - Typ B), Handbuch via Download, Netzkabel |
| Optionales Zubehör     | PM200-K, CP200, PP100-K, TP5   |
| Empfohlene Grafikkarte | MED-XN43   |

## GARANTIE

|               |         |
|---------------|---------|
| Garantiedauer | 3 Jahre |
|---------------|---------|

Finden Sie Ihren EIZO Ansprechpartner:  
EIZO Europe GmbH  
Belgrader Straße 2  
41069 Mönchengladbach  
Telefon: +49 2161 8210-0  
[www.eizo.de](http://www.eizo.de)